



Presentación Medios de Comunicación Apertura Inteligente, Gradual y Progresiva

#TuSaludEstáEnTusManos



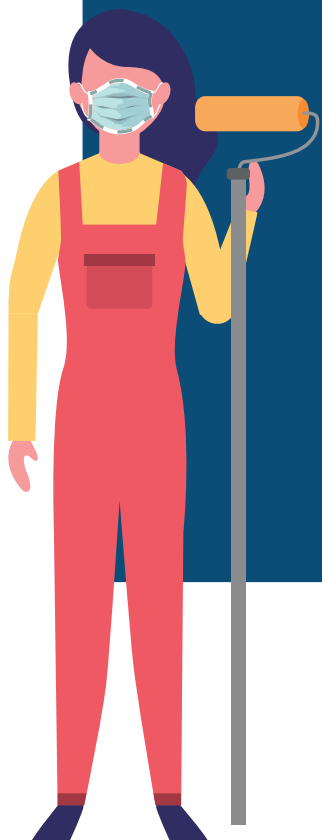
Elementos considerados para el plan de apertura gradual e inteligente de los sectores económicos y sociales:

El impacto de la pandemia a la salud, a la economía y los aspectos sociales.

La necesidad de un sistema de salud fortalecido, contando con la provisión del EPP, suficiente abastecimiento de tratamientos de carácter ambulatorio y hospitalario y un sistema efectivo de rotación y relevo de los empleados de la salud.

Se contó con información detallada de parte del gobierno de la disponibilidad de recursos humanos, medicamentos y EPP para el personal de salud.

La apertura inteligente y gradual no elimina las restricciones y limitaciones de circulación, o la suspensión de la cuarentena.



El impacto de la pandemia a la salud, a la economía y los aspectos sociales:

Salud

- 5,202 personas contagiada
- 550 hospitalizados (22 en condición grave)
- 212 personas muertas

- 250 mil trabajadores suspendidos
- 1.1 millones de trabajadores independientes sin ingresos
- Se estiman 296 trabajadores formales que perdieron sus empleos
- 28% de las microempresas cerradas definitivamente
- Se proyecta un Incremento en los índices de pobreza
- Mayor vulnerabilidad de grupos sociales ya vulnerables

Sociales

Económicos

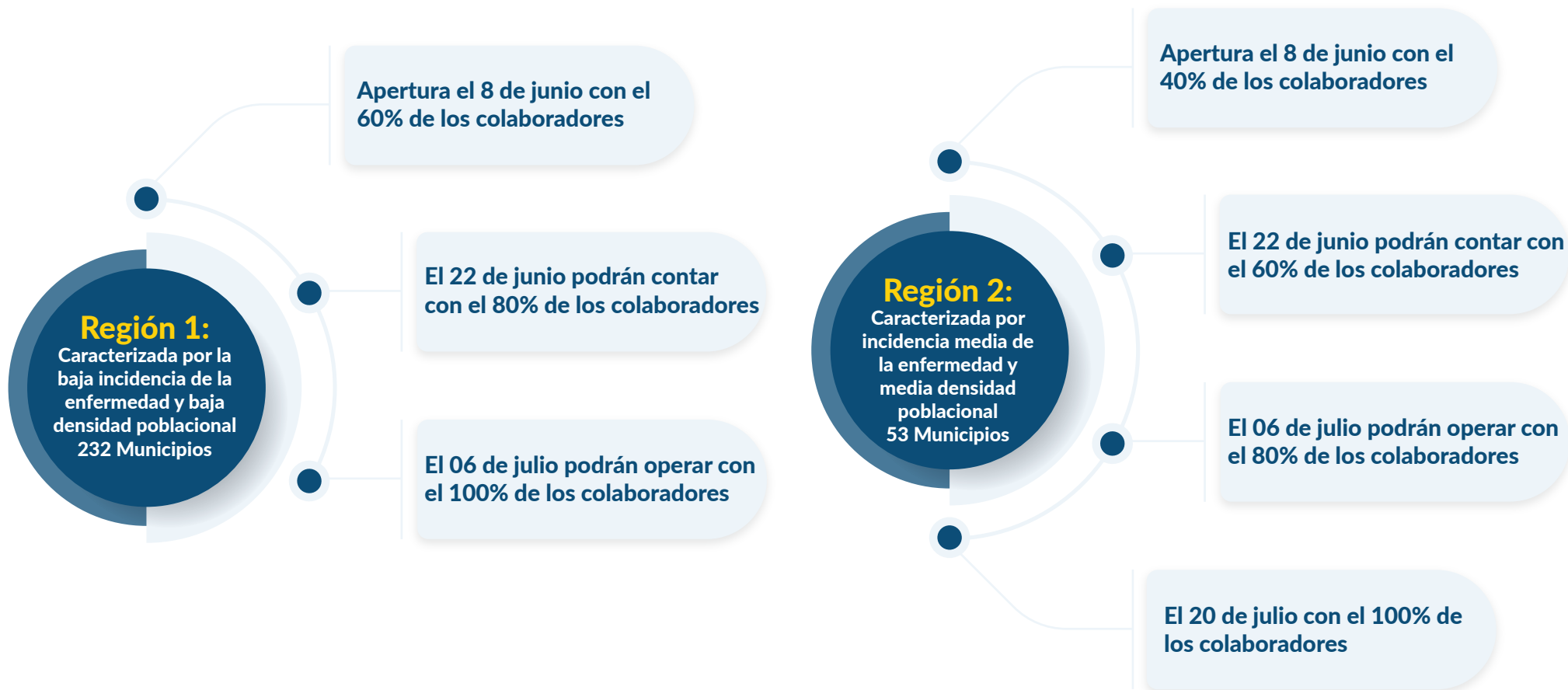
- Un decrecimiento de la economía en mas de 4%
- Decrecimiento de los ingresos tributarios en un 60%

¿Cómo funciona el proceso de apertura inteligente de los sectores económicos y sociales según su fases y regiones?

Las empresas u organizaciones sociales que aperturen sus actividades deben en la fase “Cero” (Semana del 01 al 07 de junio):



¿Cómo funciona el proceso de apertura inteligente de los sectores económicos y sociales según su fases y regiones?



¿Cómo funciona el proceso de apertura inteligente de los sectores económicos y sociales según su fases y regiones?



Al finalizar las fases en cada una de las regiones se dará inicio a la etapa plena de reactivación económica

¿Qué sectores por su alto nivel de contagio se exceptúan en este momento de la apertura inteligente, gradual y progresiva?



El sector del Transporte Público (en diseño plan de apertura)



Los centros comerciales y tiendas dentro de los mismo (Entrarían bajo un plan piloto de apertura)



La Academia: Universidades, colegios, escuelas (entrarían en un plan piloto de apertura)



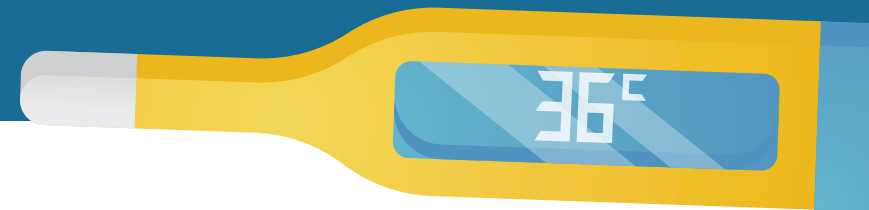
Los cines, conciertos y eventos deportivos



Los restaurantes continuaran trabajando bajo el servicio a domicilio, autoservicio y para llevar bajo los protocolos correspondientes

Obligaciones de las empresas que deseen reaberturar:

1. Operar con salvoconducto
2. Adecuar su centro de trabajo según el nivel de riesgo
3. Servir como centros de Triage para la identificación de casos, siendo centros seguros para trabajar
4. Las medianas y grandes empresas deben de aplicar periódicamente pruebas a sus colaboradores (10% de colaboradores)
5. Capacitar al personal en cuanto a las medidas de bioseguridad y establecer que la obligación de acatar dichas medidas siendo su incumplimiento una falta grave
6. Dotar a su personal del equipo de protección personal
7. Brindar soluciones de transporte a sus colaboradores
8. En la fase de apertura cumplir los protocolos de bioseguridad aprobados por el gobierno
9. Permitir las inspecciones de la comisión interinstitucional de auditoria
10. Cumplir con las medidas de restricción que apruebe el SINAGER



Consideraciones Generales:

Las empresas que han prestado servicios a la población durante este periodo de emergencia:

- No requieren obtener salvoconductos por estar dentro de las excepciones del PCM 021 y PCM 045, empresas dedicada a: servicios hospitalarios o de salud; bancos; supermercados; almacenamiento, transporte y comercialización de combustible; ferreterías; industria farmacéutica; farmacias; transporte de carga; sector agroalimentario; energía; agua; producción de alimentos y bebidas; entre otros.

No requieren salvoconductos las empresas que han obtenido salvoconductos para prestar servicios dentro de la cadena de suministro a las enumerada anteriormente, o que han sido parte de proyectos piloto de apertura salvo los casos que deseen ampliar el número de colaboradores;

Están excluidas de la aplicación del plan de apertura inteligente, gradual y progresiva.

#TuSaludEstáEnTusManos

