



# PRINCIPALES INDICADORES SOCIO LABORALES 2019

En base a datos de la Encuesta de Hogares del INE

**MAS DE 1 MILLON DE PERSONAS  
VIVEN EN TEGUCIGALPA**



**POBLACIÓN  
TOTAL  
9,151,940**

**48%  
hombres**



**52%  
Mujeres**



**DISTRITO  
CENTRAL** 1,048,026



**SAN PEDRO  
SULA** 613,497



**OTRAS  
CIUDADES  
URBANAS** 3,351,799



**ZONA  
RURAL** 4,138,617



**En promedio  
viven 4.2  
personas por  
hogar**

# MAS DE LA MITAD DE LOS HOGARES VIVEN EN CONDICIÓN DE POBREZA



Hogares en nivel de pobreza

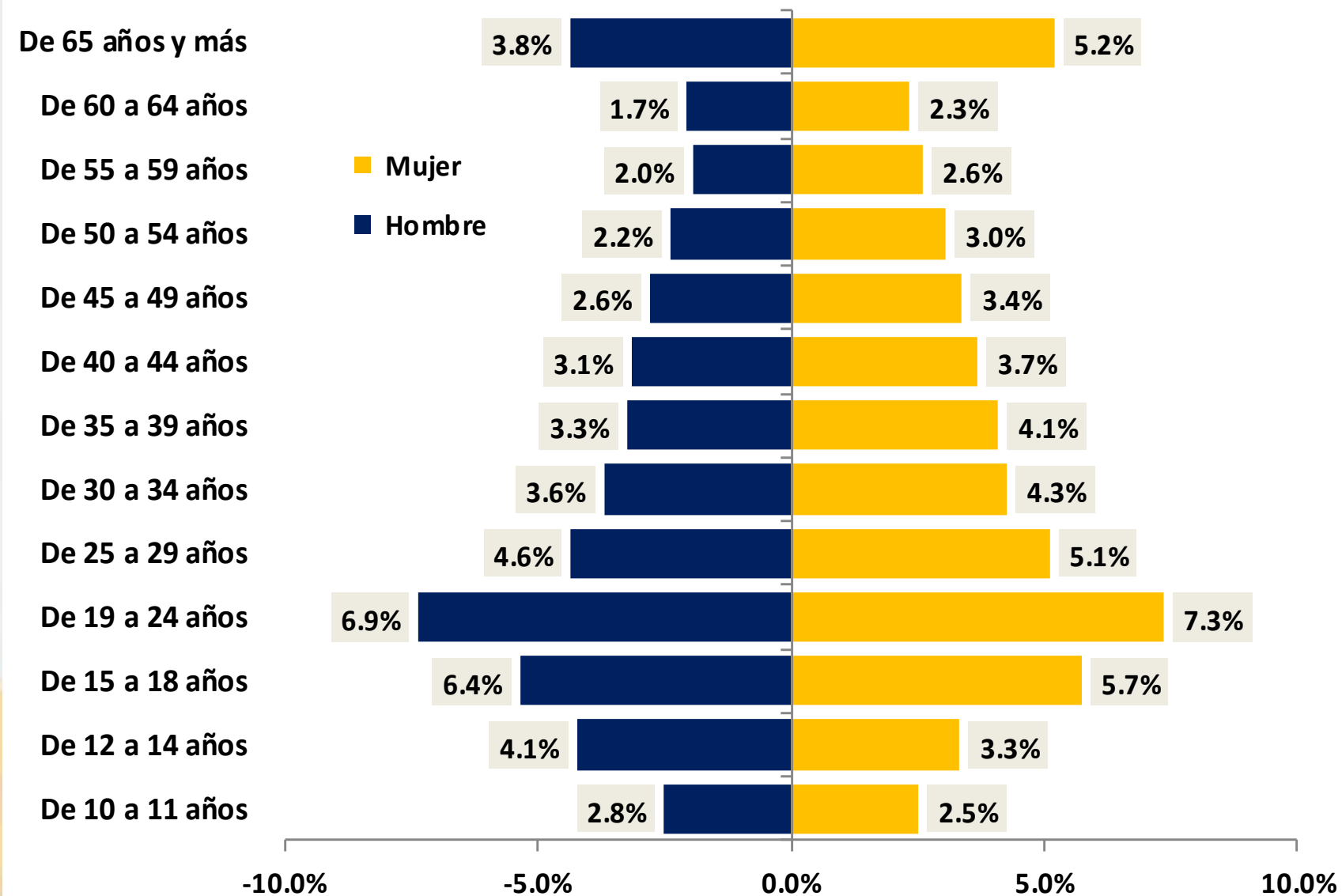
**59.3%**

**Extrema 36.7%**

<b>DISTRITO CENTRAL</b>	<b>43.8%</b>
<b>SAN PEDRO SULA</b>	<b>43.8%</b>
<b>OTRAS CIUDADES URBANAS</b>	<b>56.7%</b>
<b>ZONA RURAL</b>	<b>68.2%</b>



## Honduras: Población en Edad de Trabajar 2019

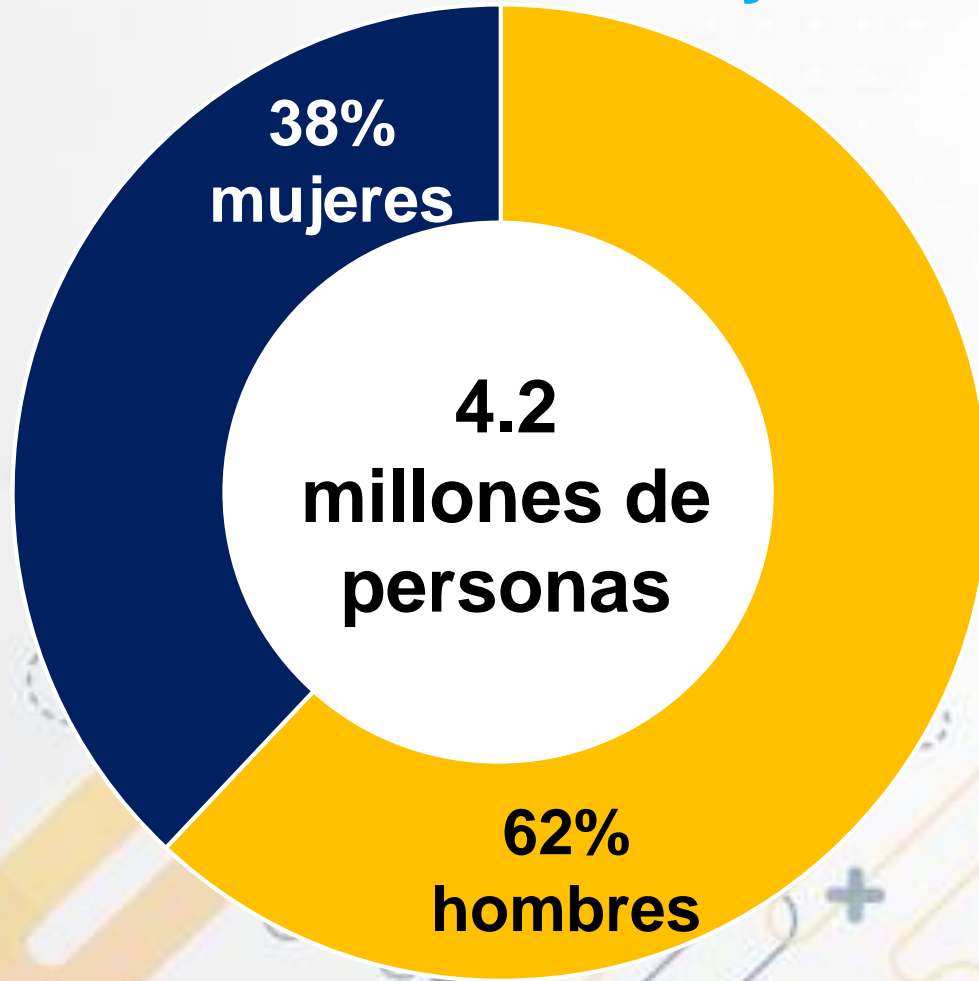


**7.3 millones de personas están en edad de trabajar, de las cuales solo 4.2 millones son personas activas.**

**Es decir una Tasa de Participación de 57.3%**

# PEA (POBLACIÓN ECONÓMICAMENTE ACTIVA)

Población de 10 años y más



■ Hombre ■ Mujer

La PEA se compone por personas

Ocupadas

Desocupadas

3,979,761

240,533



# PEA OCUPADA

De los ocupados, el 52% se encuentran en la categoría de **NO ASALARIADOS** lo cual es asociado a la informalidad que prevalece en el país.



*Fuente: Elaboración propia con datos de la encuesta de Hogares 2019 - INE*

## El Sector Privado Generó 16,952 Nuevos Empleos en el 2019, a pesar de la desaceleración económica

	2018	2019	VARIACIÓN
			2019/18
<b>OCUPADOS</b>	<b>4,090,651</b>	<b>3,979,761</b>	<b>-110,890</b>
<b>ASALARIADOS</b>	<b>1,908,586</b>	<b>1,914,339</b>	<b>5,753</b>
<i>Publico</i>	<i>236,187</i>	<i>252,312</i>	<i>16,125</i>
<i>Privado</i>	<i>1,538,312</i>	<i>1,555,264</i>	<i>16,952</i>
<i>Domestico</i>	<i>134,087</i>	<i>106,763</i>	<i>-27,324</i>
<b>CUENTA PROPIA</b>	<b>1,651,439</b>	<b>1,575,545</b>	<b>-75,894</b>
<b>TRAB. FAMI. NO REMU</b>	<b>530,626</b>	<b>489,877</b>	<b>-40,749</b>

Fuente: Encuesta de Hogares 2019 -INE

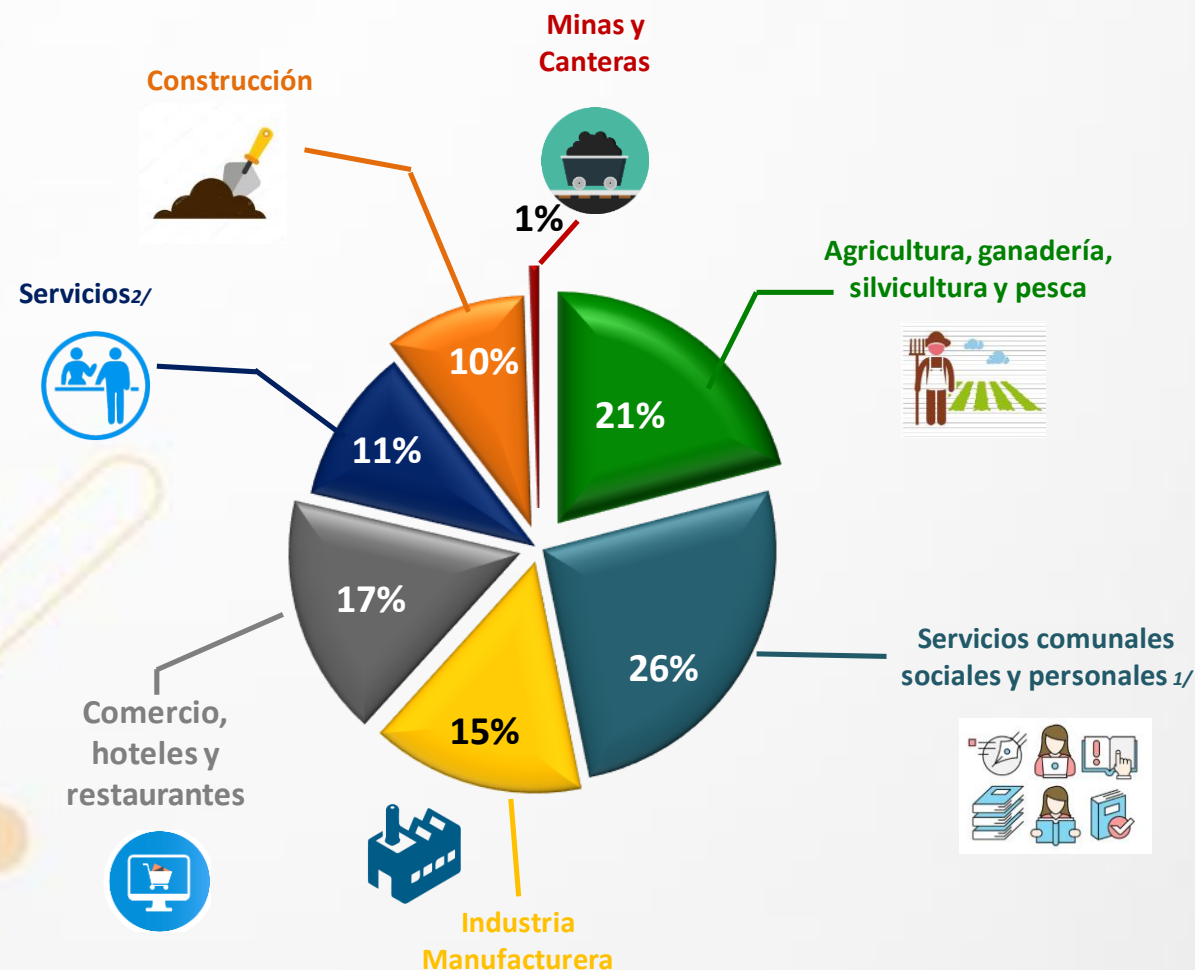
# Asalariados por Rama de Actividad

**Total Asalariados** 1,914,339

**Públicos** 252,312

**Privados** 1,555,264

**Domésticos** 106,763



Fuente: Encuesta de Hogares 2019 INE



# PEA DESOCUPADA



**184,975**

Personas desocupadas  
en áreas urbanas



**55,558**

Personas desocupadas  
en áreas rurales

**240,533**

Desocupados 2019



**5.7%**

Tasa de Desempleo  
Abierto



**110,524**

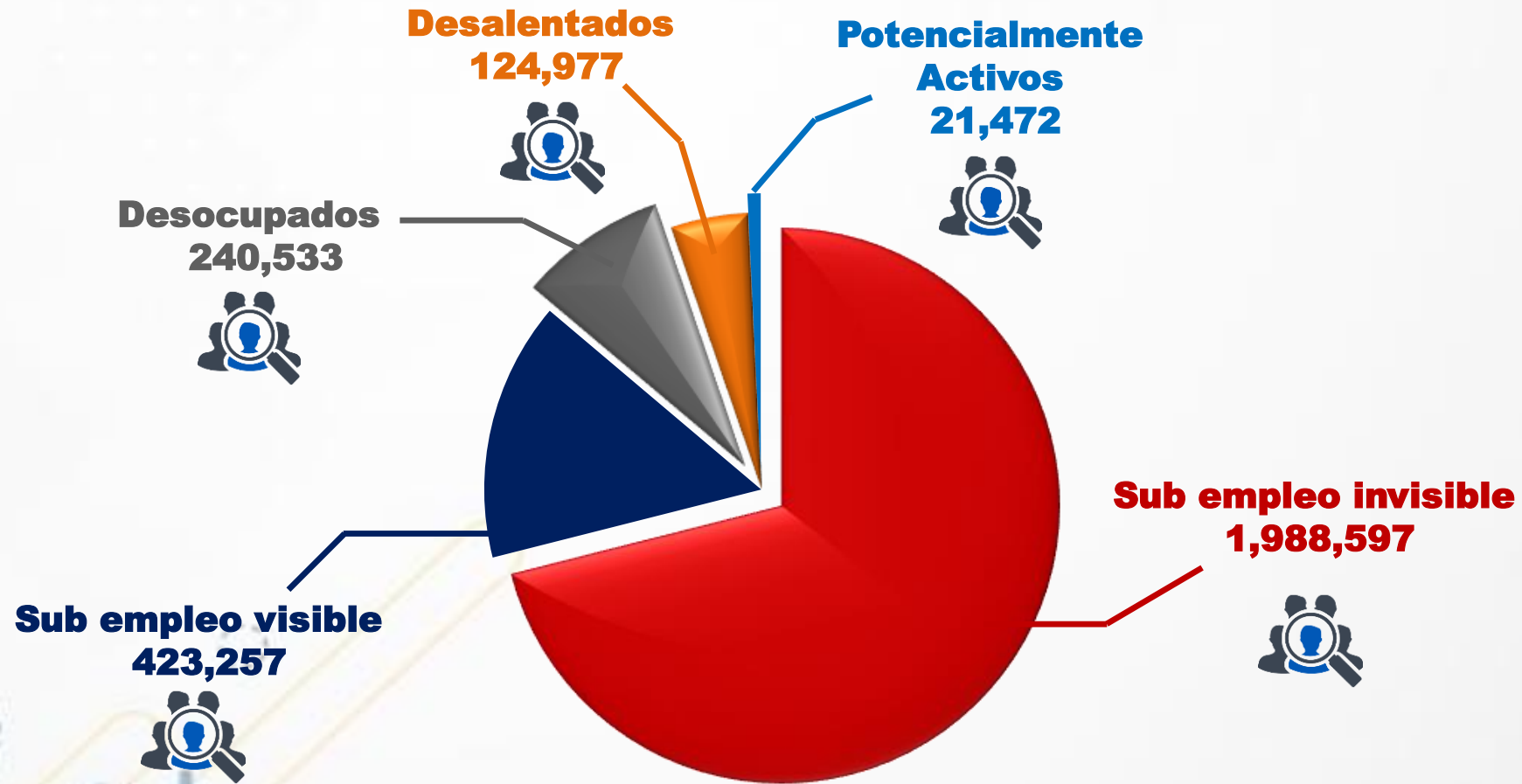
son hombres



**130,009**

son mujeres

El alto porcentaje de subempleo continua siendo el principal problema del mercado de trabajo en Honduras



Fuente: Encuesta de Hogares 2019 INE

# Población con Problemas de Empleo

Un total de 865,454 jóvenes entre 12 y 30 años, no estudian ni trabajan



21% SON  
HOMBRES



79% SON  
MUJERES

**Nini:**



# Baja Productividad Laboral

**L. 6,900**

Ingreso  
Promedio de los  
asalariados

**L. 9,443**

Salario Mínimo  
promedio 2019

**2.39%**

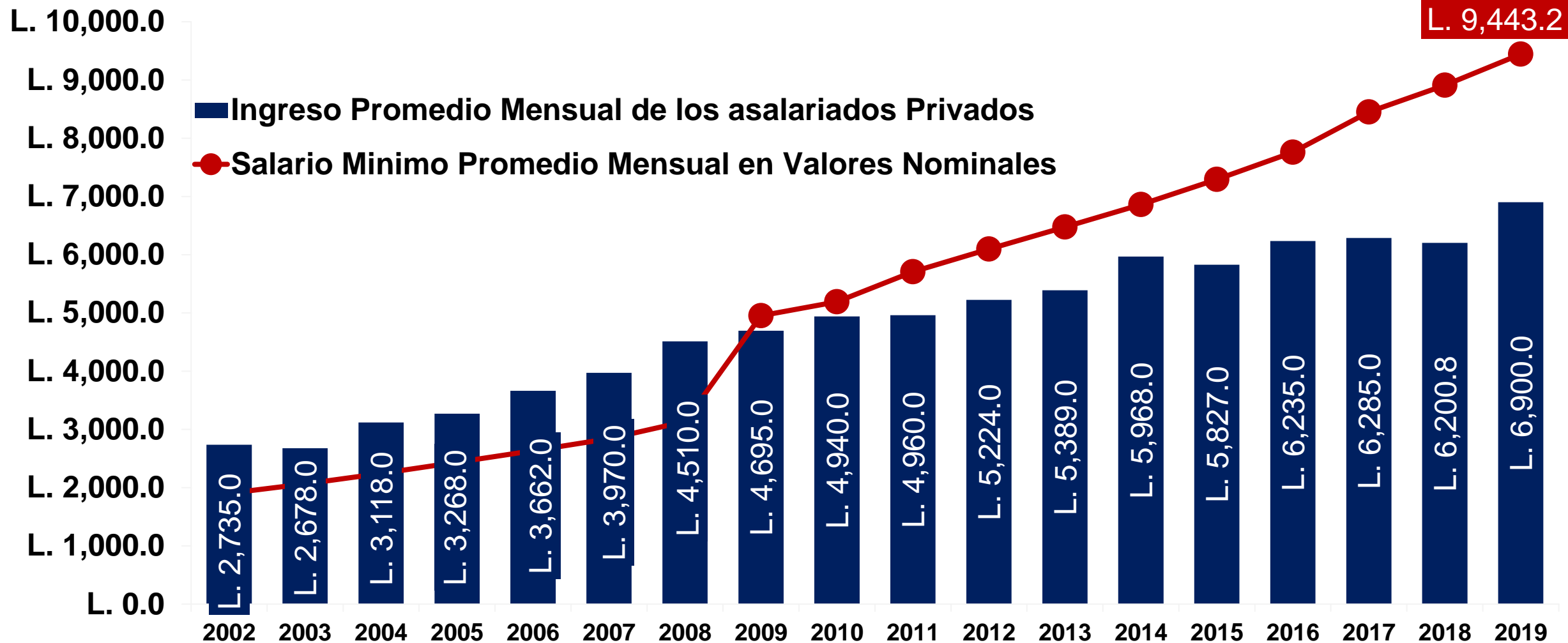
Productividad  
Laboral  
2019

**5.74%**

Incremento  
promedio al  
Salario  
Mínimo 2019



# Persiste la brecha del Ingreso promedio y el Salario Mínimo



Fuente: Encuesta de Hogares y Tabla de Salario Mínimo

# PRINCIPALES HALLAZGOS



## TENDENCIA MIGRATORIA

Alta concentración de población viviendo en zonas urbanas producto de la tendencia migratoria



## SUBEMPLEO

La población con problemas de empleo se concentra principalmente en los subempleados que representan el 61% de la PEA



## ALTA POBREZA

El porcentaje de hogares en nivel de pobreza para el 2019 fue de 59.3, lo que significa una disminución respecto al 2018, donde fue de 61.9%



## POBREZA EXTREMA

A pesar disminuyo la pobreza total con respecto al año anterior, no deja de ser preocupante el nivel de pobreza extrema que alcanzo 36.7%

**NINI:**



## NINIS

Los jóvenes entre 12 y 30 años que no trabajan y no estudian se incrementaron en mas de 73 mil jóvenes. Para el 2019 ya son 865,454.

# PRINCIPALES HALLAZGOS



## INACTIVIDAD

Las personas ocupadas en 2019 se reducen 110,890, indicando que dicha población que en el 2018 que se ocupaba principalmente como cuenta propia, pasaron a ser INACTIVOS.



## BONO DEMOGRAFICO

Considerando la alta proporción de población principalmente joven que son inactivos, reafirma que el Bono Demográfico no se esta aprovechando.



## EMPLEO

El sector privado continuó siendo el principal generador de empleo absorbiendo el 81% del empleo asalariado.



## SECTORES QUE GENERARON MAS EMPLEO

Los sectores que generaron mas empleo asalariado en el 2019 fueron Industria Manufacturera, servicios de electricidad gas y agua así como construcción.



# PRINCIPALES INDICADORES SOCIO LABORALES 2019

En base a datos de la Encuesta de Hogares del INE