

MAYO 2024

1

ÍNDICE MENSUAL DE ACTIVIDAD

El IMAE a marzo de 2024 fue de 4.0%; sin embargo, desde septiembre de 2023 se ha observado una desaceleración por siete meses consecutivos.

2

INFLACIÓN

En abril 2024, la variación del Índice de Precios al Consumidor (IPC) mostró una desaceleración alcanzando una variación interanual de 4.84%.

3

IMPORTANCIA DE LAS REMESAS

Los datos recientes indican que, a abril de 2024, las remesas suman un total de US\$ 2,983.8 millones, superior en un 6.12% a lo registrado en el mismo periodo de 2023

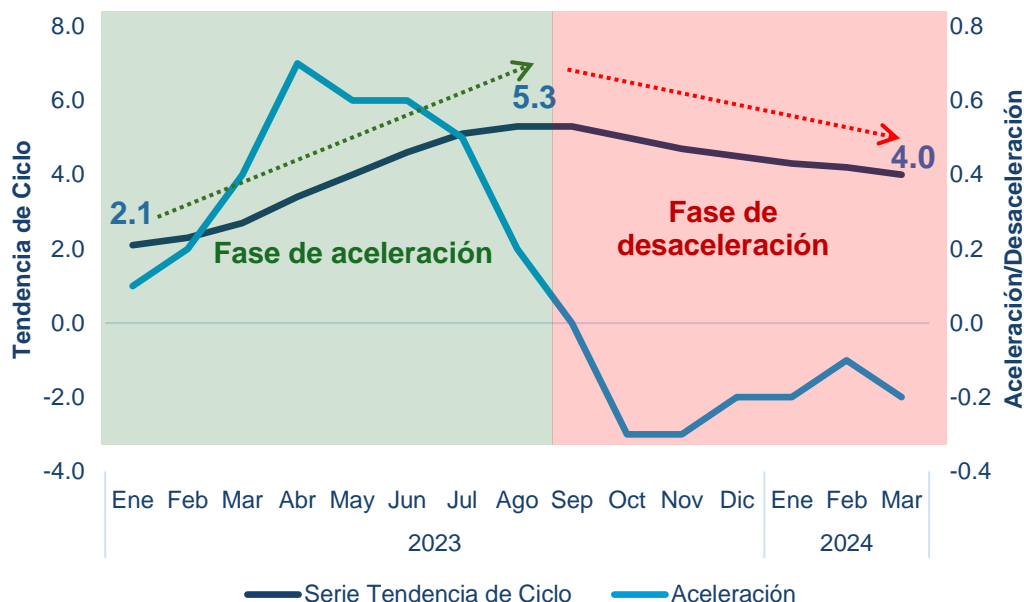
4

INVERSIÓN PÚBLICA

Al 15 de mayo de 2024 la inversión pública en Honduras alcanzó un monto de L16,185.82, de la cual se destaca, que el 82 %, L 13,456.60 es en inversión social, particularmente en el otorgamiento de beneficios previsionales.

TENDENCIA ACTIVIDAD ECONÓMICA

El Índice Mensual de Actividad Económica al ser un indicador de la coyuntura para observar la trayectoria de la economía hondureña puede utilizarse para saber si la economía en general está creciendo, decreciendo o manteniéndose estable. Durante el mes de marzo, el IMAE mostró una disminución en la serie acumulada, original y tendencia de ciclo en comparación con febrero 2024.



Al analizar la tendencia del IMAE, observamos que la economía mostró un crecimiento desde enero 2023 cuando este fue de 2.1% hasta agosto 2023 que se ubicó en 5.3%.

Sin embargo, a partir de septiembre 2023 se ha observado una desaceleración por siete meses consecutivos.



Fuente: Elaborado por GPE/COHEP con datos del BCH

El comportamiento a lo largo de este período indica una desaceleración constante, es decir que la economía está creciendo a ritmos cada vez más lentos.

2 COMPORTAMIENTO DE LA INFLACIÓN

RITMO INFLACIONARIO

Variación interanual

7.44%



Abril
2023

4.84%



Abril
2024

En abril 2024, la variación del Índice de Precios al Consumidor (IPC) mostró una desaceleración alcanzando una variación interanual de 4.84%, ubicándose por cuarto mes consecutivo dentro del rango de tolerancia ($4.0\% \pm 1.0$ pp).

En tanto, la inflación de Alimentos se ubica en 4.33% (15.31% hace doce meses)

La desaceleración de la inflación se atribuye principalmente a:

- **ALIMENTOS:** Menores precios en algunos alimentos como verduras, carnes y huevos.
- **TRANSPORTE:** menores precios en el transporte internacional en avión y el diésel
- **SUBSIDIO TARIFA DE ENERGÍA:** aplicable para los hogares en el segundo trimestre del 2024

Fuente: Elaborado por el COHEP con datos del BCH

3 IMPORTANCIA DE LAS REMESAS EN EL INGRESO DE LAS FAMILIAS



Las remesas siguen aumentando su importancia en la economía hondureña, representando en promedio un **26.7% del PIB** en los últimos 3 años. Los datos recientes indican que, a abril de 2024, las remesas suman un total de \$US 2,983.8 millones, superior en un 6.12% a lo registrado en el mismo periodo de 2023 (\$2,811.5 millones).



531 dólares

Es el monto mensual promedio que envían los hondureños residentes en el extranjero.

90.9%

de los receptores de remesas destinan los recursos para cubrir necesidades básicas o de consumo corriente

46.6%

De los encuestados indicaron que estos envíos mensuales constituyen la **principal fuente** de ingresos para sus familiares

Fuente: Elaborado por el COHEP con datos del BCH

4 RESUMEN MONETARIO | Al 16 de Mayo 2024



SALDO RESERVAS INTERNACIONALES NETAS
US\$7,138.3 Millones
disminuyó en **US\$895.3**
(4.5 meses de importación)



CREDITO AL SECTOR PRIVADO
L597,772.5 millones
Aumentó L 87,396.6 millones (+17.1%)



TIPO DE CAMBIO (venta)
Precio al 28 de mayo 2024
L 24.813
Depreciación de 0.51% con respecto al 2023

*Variaciones interanuales

Fuente: elaboración propia GPE/COHEP con datos del BCH

5 INVERSIÓN PÚBLICA

Al 15 de mayo de 2024 la inversión pública en Honduras alcanzó un monto de L 16,185.82



82% INVERSIÓN SOCIAL

Representa L 13,456.60 particularmente en el otorgamiento de beneficios previsionales, sociales y por discapacidad del INJUPEMP, del IMPREMA y del IPM que representan 42% de la inversión social, además, corresponden L1,154.8 por los subsidios de energía y L3,273.5 millones de la Secretaría de Salud.



11% INVERSIÓN PRODUCTIVA

Se compone, mayormente, **por el gasto** en:

- Infraestructura y transporte, con L 808 millones
- Secretaría de Recursos Naturales y Ambiente L 204 millones,
- ENEE con L186.2 millones
- FHIS con L 140.1 millones
- Programa de Red Solidaria con 121.3 millones



6% FORMACIÓN BRUTA DE CAPITAL FIJO

El 67% de este tipo de inversión se asocia **a la adquisición de activos** en Infraestructura y Transporte con L 476.8 millones ejecutados (activos físicos) y, asimismo, a la inversión de la Secretaría de Defensa con una ejecución de L 203.0 millones.

Fuente: Elaborado por GPE/COHEP con datos del BCH. 2024

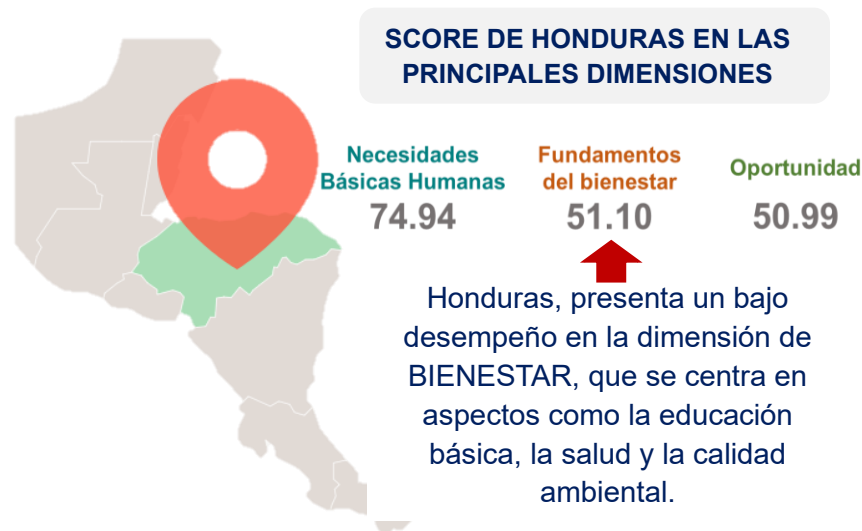
6 ÍNDICE DE PROGRESO SOCIAL

El Índice de Progreso Social (IPS) es una medición del desempeño social de un país; es decir, su **capacidad de satisfacer las necesidades humanas fundamentales** de sus ciudadanos.

POSICIONES EN LA REGIÓN CENTROAMERICANA

		SCORE De 0 a 100	RANK 170 países
Costa Rica		78.03	39
Panamá		72.10	55
El Salvador		62.25	100
Honduras		59.01	107
Guatemala		57.50	114
Nicaragua		57.49	115

HONDURAS: A pesar de una mejora de 0.46 en el score respecto a 2023, el crecimiento económico y las políticas públicas siguen siendo insuficientes para garantizar el bienestar entre la población.



Los líderes gubernamentales necesitan enfocarse no solo en el crecimiento económico, sino en **un crecimiento que conlleve avances tangibles y sostenidos en el progreso social y bienestar de las personas.**



Score de 0 a 100, donde 100 representa la mejor calificación

Fuente: Elaborado por GPE/COHEP con información de Social Progress Index e INCAE